



УТВЕРЖДАЮ:

Директор МКУ «Нижегородлес»

В.В.Кукушкин

26 сентября 2023 г.

**Акт**  
**обследования аварийных деревьев № 43**

лесных насаждений, закрепленных за муниципальным казенным учреждением  
«Нижегородское городское лесничество»

Нижегородская область

(субъект Российской Федерации)

Место проведения: Вдоль дороги между жилыми домами по ул.Лесная и ДОЛ «Искатели»

Участковое лесничество	Урочище (дача)	Квартал (кварталы)	Выдел (выделы)
Зеленый город	-	29	22

Перечетная ведомость аварийных деревьев, назначаемых в рубку

№ п/п	№ дерева	Координаты	Порода	Высота, м	Диаметр, см	Запас, куб.м	Структурные изъяны, характеризующие аварийность дерева	Сроки проведения мероприятия
1	2	3	4	5	6	7	8	9
Квартал 29 выдел 22 - вдоль дороги между жилыми домами по ул.Лесная и ДОЛ «Искатели»								
1	34	N 56,15989 E 44,09064	сосна	20	48	1,664	Сухостой, стволовая гниль	2024
2	35	N 56,15989 E 44,09075	вяз	20	26	0,513	Сухостой, стволовая гниль	2024
3	36	N 56,15972 E 44,09027	вяз	18	18	0,224	Сухостой, стволовая гниль	2024
4	37	N 56,15976 E 44,09026	вяз	17	16	0,169	Сухостой, стволовая гниль	2024
5	38	N 56,15975 E 44,09025	вяз	18	17	0,2	Сухостой, стволовая гниль	2024
6	39	N 56,15978 E 44,09028	вяз	17	18	0,214	Сухостой, стволовая гниль	2024
7	40	N 56,15978 E 44,09027	вяз	6	18	0,096	Слом ствола под кроной	2024
8	41	N 56,15975 E 44,09018	вяз	12	16	0,127	Сухостой, стволовая гниль	2024
9	42	N 56,15972 E 44,08992	вяз	18	24	0,399	Сухостой, стволовая гниль	2024
10	43	N 56,15975 E 44,08993	вяз	17	30	0,593	Сухостой, стволовая гниль	2024
11	44	N 56,15975 E 44,08993	вяз	16	12	0,09	Сухостой, стволовая гниль	2024
12	45	N 56,15981 E 44,08992	вяз	16	14	0,123	Сухостой, стволовая гниль	2024
13	46	N 56,15981 E 44,0899	вяз	18	24	0,399	Сухостой, стволовая гниль	2024
14	47	N 56,15981 E 44,08996	вяз	18	20	0,277	Сухостой, стволовая гниль	2024
15	48	N 56,15982 E 44,08985	вяз	17	16	0,169	Сухостой, стволовая гниль	2024
16	49	N 56,15973 E 44,08982	вяз	18	24	0,399	Сухостой, стволовая гниль	2024
17	50	N 56,1598 E 44,0897	вяз	16	14	0,123	Сухостой, стволовая гниль	2024
18	51	N 56,15981 E 44,08968	вяз	17	20	0,264	Сухостой, стволовая гниль	2024
19	52	N 56,15979 E 44,0897	вяз	17	20	0,264	Сухостой, стволовая гниль	2024
20	53	N 56,15978 E 44,08968	вяз	16	10	0,063	Сухостой, стволовая гниль	2024
21	54	N 56,15988 E 44,08965	вяз	14	20	0,224	Сухостой, стволовая гниль	2024
22	55	N 56,15983 E 44,08961	вяз	15	18	0,192	Сухостой, стволовая гниль	2024
23	56	N 56,15986 E 44,08957	вяз	12	10	0,049	Сухостой, стволовая гниль	2024
24	57	N 56,15987 E 44,08954	вяз	16	16	0,16	Сухостой, стволовая гниль	2024
25	58	N 56,15991 E 44,08952	вяз	17	24	0,38	Сухостой, стволовая гниль	2024
26	59	N 56,15977 E 44,08963	вяз	17	24	0,38	Сухостой, стволовая гниль	2024
27	60	N 56,15975 E 44,08977	вяз	18	28	0,543	Обрыв корней (вывал)	2024
28	61	N 56,15972 E 44,0898	вяз	16	14	0,123	Сухостой, стволовая гниль	2024
29	62	N 56,15971 E 44,0898	вяз	17	20	0,264	Сухостой, стволовая гниль	2024
30	63	N 56,15967 E 44,08969	вяз	18	26	0,468	Сухостой, стволовая гниль	2024
31	64	N 56,15967 E 44,08965	вяз	16	16	0,16	Сухостой, стволовая гниль	2024
32	65	N 56,15968 E 44,08947	вяз	16	16	0,16	Сухостой, стволовая гниль	2024
33	66	N 56,1597 E 44,08939	вяз	17	22	0,319	Сухостой, стволовая гниль	2024
34	67	N 56,15971 E 44,08938	вяз	16	22	0,303	Сухостой, стволовая гниль	2024
35	68	N 56,15972 E 44,08937	вяз	16	20	0,251	Сухостой, стволовая гниль	2024
36	69	N 56,15966 E 44,08922	вяз	17	24	0,38	Сухостой, стволовая гниль	2024
37	70	N 56,15973 E 44,08911	сосна	18	18	0,214	Сухостой, стволовая гниль	2024
38	71	N 56,15977 E 44,08903	сосна	21	34	0,871	Сухостой, стволовая гниль	2024
39	72	N 56,15981 E 44,08824	вяз	17	22	0,319	Сухостой, стволовая гниль	2024
40	73	N 56,15967 E 44,08789	вяз	16	32	0,641	Сухостой, стволовая гниль	2024
41	74	N 56,15967 E 44,08776	вяз	16	18	0,203	Сухостой, стволовая гниль	2024
42	75	N 56,15966 E 44,08776	вяз	17	22	0,319	Сухостой, стволовая гниль	2024
43	76	N 56,15966 E 44,08776	вяз	18	36	0,897	Сухостой, стволовая гниль	2024
44	77	N 56,15973 E 44,08784	сосна	21	40	1,206	Сухостой, стволовая гниль	2024
45	78	N 56,15982 E 44,0878	вяз	18	22	0,335	Сухостой, стволовая гниль	2024
46	79	N 56,16 E 44,08683	сосна	22	42	1,385	Сухостой, стволовая гниль	2024

## ЗАКЛЮЧЕНИЕ

С целью недопущения причинения вреда жизни и здоровью граждан, ущерба государственному имуществу, имуществу граждан и юридических лиц и предотвращения негативных процессов: рекомендуется провести мероприятие – рубку аварийных деревьев вдоль дороги между жилыми домами по ул.Лесная и ДОЛ «Искатели» породы сосна в количестве 5 штук объемом 5,34 куб.м и вяз в количестве 41 штука объемом 11,776 куб.м.

Мероприятия, необходимые для предупреждения повреждения или поражения смежных деревьев, осуществляются в соответствии с правилами санитарной безопасности в лесах от 09.12.2020 № 2047, правилами осуществления мероприятий по предупреждению распространения вредных организмов от 09.11.2020 № 912, а также правилами заготовки древесины и особенностями заготовки древесины в лесничествах, указанных в статье 23 Лесного кодекса Российской Федерации от 01.12.2020 № 993.

Исполнитель работ по проведению обследования аварийных деревьев:

инженер по лесопользованию МКУ «Нижегородлес»

Ф.И.О. Белоненко А.В.

Подпись \_\_\_\_\_

Дата составления документа 29.08.2023 Телефон 8(831)-412-99-84

Материалы фотофиксации:

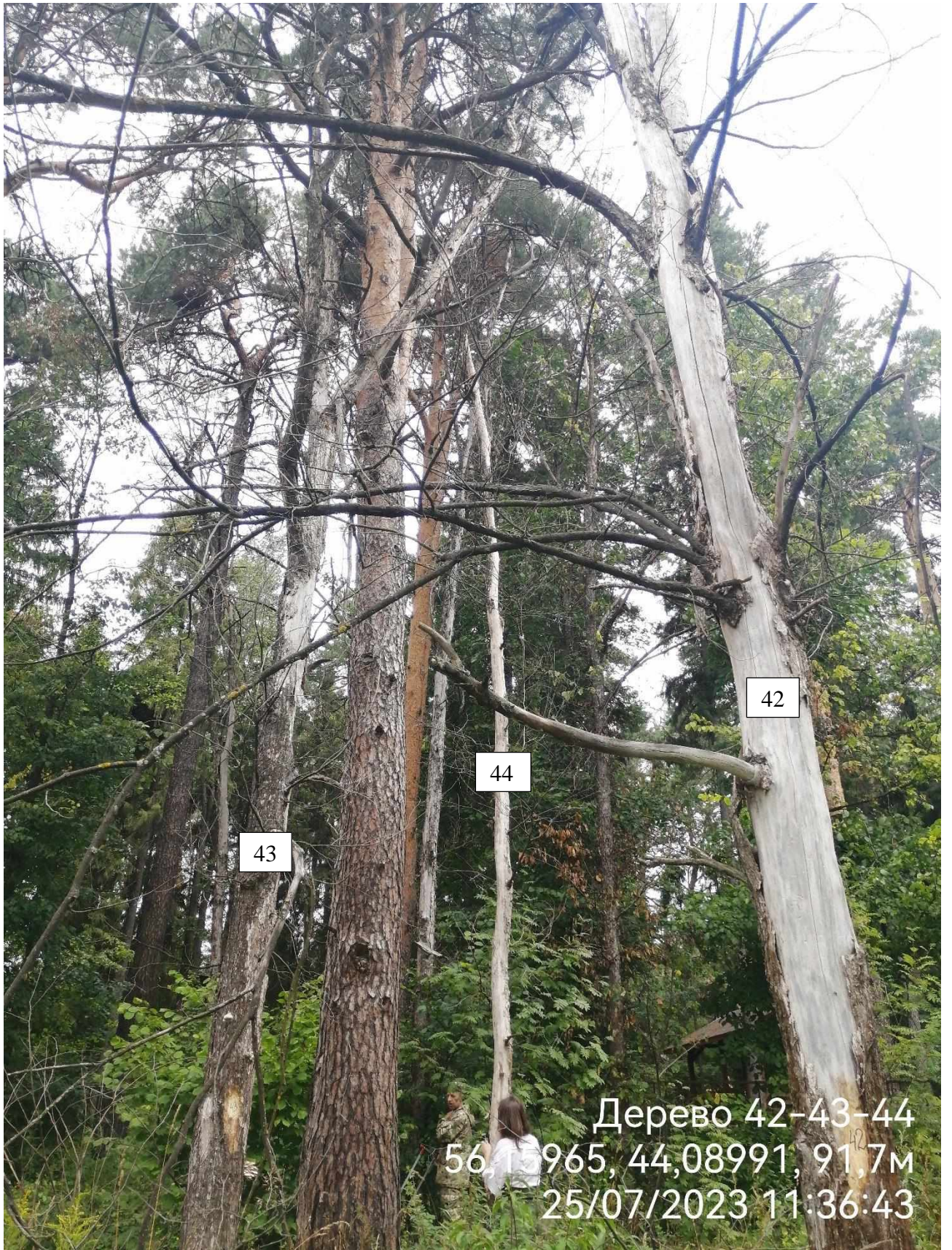




Дерево 36-37-38-39-40  
56,15956, 44,09026, 92,6м  
25/07/2023 11:32:33



Дерево 41  
56,15965, 44,09021, 95,6м  
25/07/2023 11:34:09



43

44

42

Дерево 42-43-44  
56,15965, 44,08991, 91,7м  
25/07/2023 11:36:43







49

48

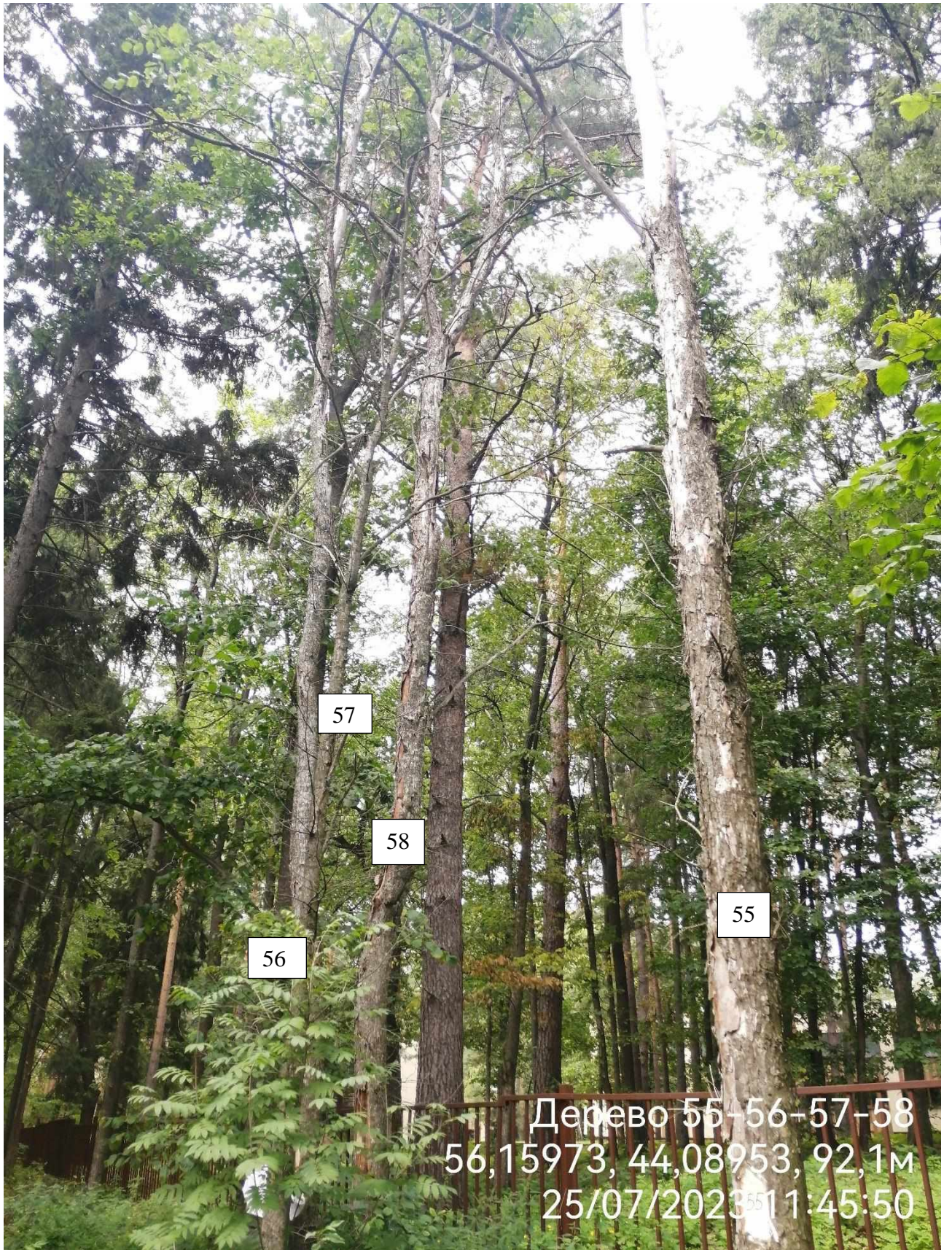
49

Дерево 48-49  
56,1597, 44,08984, 88,2м  
25/07/2023 11:39:37





Дерево 54  
56,15971, 44,08968, 90,7м  
25/07/2023 11:44:31



57

58

56

55

Дерево 55-56-57-58  
56,15973, 44,08953, 92,1м  
25/07/2023 11:45:50



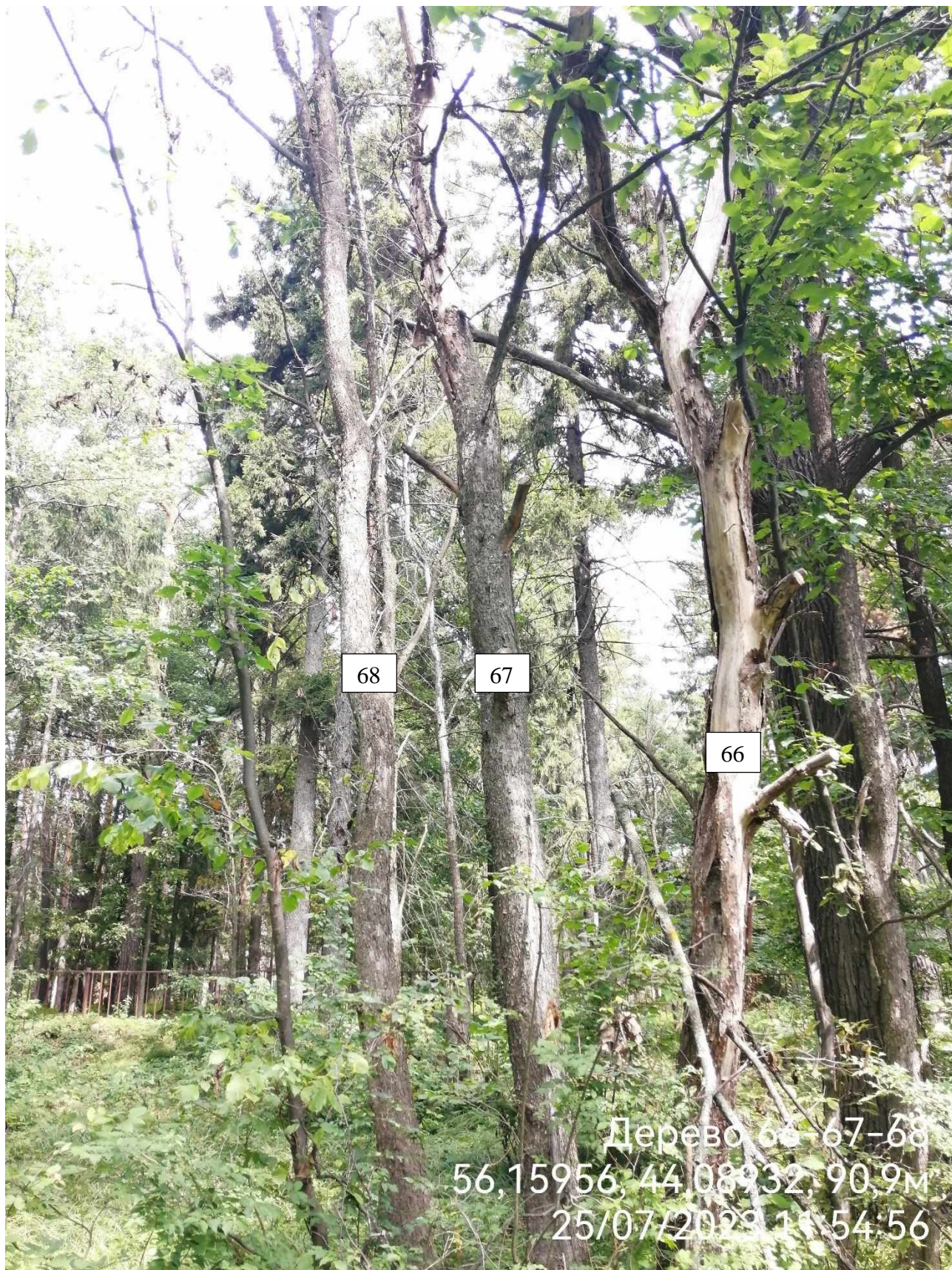


Дерево 60-61-62-63  
56,15968, 44,08966, 93,4м  
25/07/2023 11:50:43









68

67

66

Дерево 66-67-68  
56,15956; 44,08932; 90,9м  
25/07/2023 14:54:56





Дерево 70  
56,15969, 44,08922, 89 1м  
25/07/2023 11:57:37



Дерево 71  
56,15971, 44,08916, 89,5м  
25/07/2023 11:58:18



Дерево 72  
56,15971, 44,08812, 95,0м  
25/07/2023 12:00:04



73

74

75

76

Дерево 73-74-75-76  
56,15961, 44,08802, 90,9м  
25/07/2023 12:02:51



77

78

Дерево 77-78  
56,15967, 44,0879, 89,1м  
25/07/2023 12:04:04



Дерево 79  
56,15992, 44,08685, 93,8м  
25/07/2023 12:06:54